

Radio Móvil **DGM8500e**

Modelo

Descripción

LAM28JNN9RA1AN	DGM8500e, VHF, 1000Ch, 25W, 136-174 MHz, GPS
LAM28JQN9RA1AN	DGM8500e, VHF, 1000Ch, 45W, 136-174 MHz, GPS
LAM28TRN9RA1AN	DGM8500e, UHF, 1000Ch, 40W, 450-527 MHz, GPS

MÓVIL

Incluye: Bracket, micrófono, cable de alimentación, clip p/mic, manual de usuario



Características

- 1000 canales
- Pantalla alfanumérica de alta definición
- Espaciamiento de canales 12.5/25 kHz por canal
- Potencia en UHF 25/40 W y en VHF 25/45 W
- Bandas 136-174 MHz. 403-527 MHz
- GPS integrado
- Bluetooth de voz, EDR, V2.1
- Identificación de llamada PTT-ID (Envío)
- Llamada de alerta (Recepción)
- Llamada privada, grupo o todo el canal
- Verificación del radio (Envío/recepción)
- Emergencias (Envío/recepción)
- Señalización MDC1200 Quik-Call II
- Anuncio de voz
- Capacity Plus y Linked Capacity Plus (Requiere licencia)
- IP Site Connect, Transmit Interrupt (Incluido)
- Audio inteligente
- Señalización de emergencia
- Voz y datos integrados
- Trabajador solitario
- Canal de memoria
- Llamada individual
- PC programable
- Modo de dirección pública
- Búsqueda con prioridad
- Inhibición selectiva del radio
- Indicador de potencia de señal
- Talkaround
- Compatible con mensajería de texto
- Bajo y compresión de voz X-Pand
- 2 Botones programables
- Distribución por zonas o grupos
- Monitoreo
- Bocina interna de 3W, salidas de audio de 5W o 13 W
- Escáner
- Candado de canal ocupado
- Temporizador Time-Out-Timer
- Tecnología TDMA
- Eliminación de canal no deseado
- Tonos CSQ/PL/DPL análogos
- Telemetría
- Conectividad IP, USB
- Dim: 205x175x53 mm, peso:1.8 Kg
- Prueba de vida acelerada ALT Motorola
- 2 años de garantía del radio
- 1 año de garantía en todos los accesorios
- Fabricado y ensamblado bajo normas de calidad ISO-9001
- Cumple norma IP54 de protección ambiental
- Actualización vía Wi-Fi
- Ram 128 Mb
- GPS/GLONASS/BeiDou/Galileo
- Almacenamiento Flash 256 MB
- Bluetooth 4.0
- Soporte iBEACON (2D/3D)

Accesorios



DGM8500e Micrófonos y Otros

a.	RMN5052	Micrófono móvil serie DGM
b.	RMN5053	Micrófono IMPRES móvil, 2 botones prog.
c.	RMN5127	Micrófono IMPRES móvil DTMF, 3 botones prog.
d.	RMN5050	Micrófono de escritorio serie DGM
e.	RLN5933	Montaje para tablero de vehículo
f.	HLN9073	Clip metálico para micrófono
g.	HKN4137	Cable de alimentación Motorola
h.	GLN7317	Bracket alto perfil para serie DGM
i.	GLN7324	Bracket estándar para serie DGM



a. RMN5052



b. RMN5053



c. RMN5127



d. RMN5050



e. RLN5933



f. HLN9073



g. HKN4137

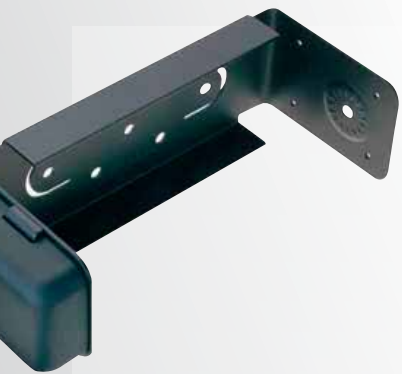


h. GLN7317



i. GLN7324

Accesorios



DGM8500e *Micrófonos y Otros*

a.	RLN4779	Bracket de seguridad con candado
b.	HKN9557	Adaptador mini-UHF a PL-259
c.	HSN8145	Bocina externa de 7.5 W
d.	RSN4001	Bocina externa de 13 W
e.	RLN4836	Pedal de emergencia



a. RLN4779



b. HKN9557



c. HSN8145



d. RSN4001



e. RLN4836

Accesorios

DGM8500e Antenas

a.	PMAE4030	GPS/UHF, 403-430 Mhz, 1/4 de Onda, 5 mts de cable RG-58U y RG-174, base c/montaje y conector
b.	PMAE4031	GPS/UHF, 450-470 Mhz, 1/4 de Onda, 5 mts de cable RG-58U y RG-174, base c/montaje y conector
c.	PMAE4032	GPS/UHF, 406-420 Mhz, 3.5 dB, 5 mts de cable RG-58U y RG-174, base c/montaje y conector
d.	PMAE4033	GPS/UHF, 450-470 Mhz, 3.5 dB, 5 mts de cable RG-58U y RG-174, base c/montaje y conector
e.	PMAE4034	GPS/UHF, 450-470 Mhz, 3.5 dB, 5 mts de cable RG-58U y RG-174, base c/montaje y conector
f.	RAD4214	GPS/VHF, 136-144 Mhz, 1/4 de Onda, 5 mts de cable RG-58U y RG-174, base c/montaje y conector
g.	RAD4215	GPS/VHF, 146-150.8 Mhz, 1/4 de Onda, 5 mts de cable RG-58U y RG-174, base c/montaje y conector
h.	RAD4216	GPS/VHF, 150.8-162 Mhz, 1/4 de Onda, 5 mts de cable RG-58U y RG-174, base c/montaje y conector
i.	RAD4217	GPS/VHF, 162-174 Mhz, 1/4 de Onda, 5 mts de cable RG-58U y RG-174, base c/montaje y conector
j.	RAD4218	GPS/VHF, 146-172 Mhz, 3dB, 5 mts de cable RG-58U y RG-174, base c/montaje y conector



a. PMAE4030



b. PMAE4031



c. PMAE4032



d. PMAE4033



e. PMAE4034



f. RAD4214



g. RAD4215



h. RAD4216



i. RAD4217



g. RAD4218